

# Hospital Rakan Bayi

---

*Baby-friendly Hospital Initiative  
(BFHI)*

## POLISI PENYUSUAN SUSU IBU MALAYSIA



Semua ibu digalakkan menyusui anaknya dengan susu ibu sahaja dari lahir sehingga berumur 6 bulan dan meneruskannya sehingga mencapai umur 2 tahun. Makanan pelengkap perlu diberikan mulai umur 6 bulan.

## POLISI PENYUSUAN SUSU IBU HOSPITAL MELAKA

### POLISI PENYUSUAN SUSU IBU HOSPITAL MELAKA

1. Menyediakan polisi bertulis penyusuan susu ibu yang dipaparkan kepada semua anggota kesihatan secara berkala
2. Melatih semua anggota kesihatan dalam kemahiran yang perlu untuk melaksanakan polisi ini.
3. Memberitahu semua ibu hamil tentang kebaikan susu ibu dan penguatkuasaan penyusuan susu ibu.
4. Membantu ibu ibu memulakan penyusuan susu ibu dalam masa setengah jam selepas kelahiran. Bayi menerima ketukan budi ke budi sejurus selepas kelahiran untuk sekurang-kurangnya 1 jam. Bantu ibu untuk mengenal pasti tanda-tanda bayi mahu menyusu dan berikan bantuan sekiranya perlu.
5. Memberi tunjuk ajar kepada ibu ibu cara menyusu dan mengabaikan penyusuan walaupun mereka terpaksa daripada bayi.
6. Tidak memberikan bayi baru lahir makanan atau minuman selain susu ibu kecuali jika semulajadi diperlukan.
7. Mengamalkan pendekatan ibu bersama bayi setiap masa (rooming in).
8. Menggalakkan penyusuan susu ibu mengikut kehendak bayi (on demand) atau dorongan bayi (baby-led feeding) atau apabila bayi menunjukkan tanda-tanda ingin menyusu (feeding cues).
9. Tidak memberikan puting tiruan atau puting kosong kepada bayi yang menyusu susu ibu.
10. Menggalakkan penutupan komputer sekiranya penyusuan susu ibu dan menyujuk ibu ibu kepada mereka selepas keluar dari hospital atau klinik.
11. Pematuhan Tala Etikha Pemakanan Makanan Bayi dan Produk Berkaitan semua anggota kesihatan perlu mematuhi Tala Etikha Pemakanan Makanan Bayi dan Produk Berkaitan.
12. Perijagaan Meza Ibu (Mother - Friendly Care) menyokong dan mengamalkan kelahiran dan penjagaan meza ibu.
13. HIV dan Pemakanan Bayi: semua ibu HIV positif menerima runding cara dan sekiranya diperlukan anggota kesihatan tentang pemakanan bayi.
14. Amalan Penyusuan Susu Ibu Bersama Paracetamol: Betukha Ibu yang diberikan atau dalam keadaan jangkitan penyakit semulajadi paracetamol akan menerima runding cara serta tunjuk ajar tentang penyusuan dan pemakanan bayi mengikut tatacara penjagaan dan kesihatan jangkitan di Fasilitas Kesihatan tersebut (infection prevention and control).

**..Penting..**

**\* Hospital Melaka adalah Hospital Rakan Bayi Justeru itu Ibu digalakkan menyusukan bayinya dengan susu ibu sahaja**

**\*\* Tidak dibenarkan membawa botol susu, puting tiruan & susu formula semasa kelahiran & di dalam Wad Obstetrik.**

**\*\*\* Bantu ibu memulakan penyusuan susu ibu seawal mungkin & Ibu mesti dibantu dalam masa 6 jam selepas kelahiran**

**\*\*\*\* Jika Ibu hadapi masalah dalam penyusuan, sila pergi atau hubungi Klinik berhampiran rumah atau hospital**



## Keentingan sentuhan kulit ke kulit

- Mengekalkan kehangatan bayi
- Menggalakkan ikatan kasih sayang dan membantu memulakan penyusuan awal
- Membantu bayi belajar bahawa payudara ibu adalah tempat yg selamat
- Membolehkan pengkolonisasi usus bayi dengan bacteria yg biasa ada pada ibu
- Bantu penyesuaian metabolic & penstabilan paras gula dalam darah bayi

## POSISI MEMEGANG BAYI YANG BETUL :

Posisi Ibu:

Ibu selesa. Bahagian belakang kaki & payudara disokong jika perlu

Posisi Bayi:

- Badan bayi selari
- Badan bayi rapat ke badan ibu supaya bayi di bawa ke payudara. (bukan payudara ke bayi)
- Bayi diampu sepenuhnya- Kepala, bahu & seluruh badan. ( Bagi bayi baru lahir)
- Bayi menghadap payudara. Hidung bertentangan dengan payudara.

## KEY POINT:

1. **In line**  
*(Head, shoulder and body straight)*

2. **Close**  
*(to mother's body, baby brought to breast, not breast to baby)*

3. **Supported**  
*(at head, shoulders. If prem/newborn- whole body)*

4. **Facing**  
*(baby's nose to the nipple)*

## TANDA PERLEKAPAN YANG BETUL :

1. Mulut bayi terbuka luas.

4. Keseluruhan atau sebahagian besar areola berada di dalam mulut bayi.



2. Bibir bawah terjauh keluar

3. Dagu menyentuh /hamper menyentuh payudara

Hisapan berkesan :

➤ Bibir kelihatan kembang

➤ Terdapat bunyi hisapan yang perlahan & dalam serta bunyi menelan.

## Posisi dan Perlekapan yang baik PENTING semasa penyusuan susu Ibu

- Membolehkan bayi mendapat susu yang Mencukupi
- Mengelakkan masalah payudara (bengkak payudara & sakit putting)
- Melancarkan pengaliran susu

## **TANDA-TANDA AWAL BAYI INGIN MENYUSU (feeding cues):**

Bebola mata bergerak-gerak (walaupun ketika tidur / mata tertutup).

Membuka mulut (mengeluarkan lidah, menggerak-gerakkan kepalanya & mencari-cari payudara).

Mengeluarkan bunyi menghisap, menjelirkan lidah atau mengecap bibir

Menghisap jari, tangan, blanket @ sebarang objek yang tersentuh pada bibirnya.

## **PEKARA YANG MENJAYAKAN PENYUSUAN SUSU IBU**

1. Skin to skin contact
2. Staf Bantu
3. Feeding on Demand
4. Exclusive breastfeeding

5. Mulakan menyusui awal secepat kelahiran
6. Rooming in
7. No teats / pacifier
8. Support group

## TEKNIK MEMERAH SUSU DENGAN TANGAN

Langkah 1



Langkah 2



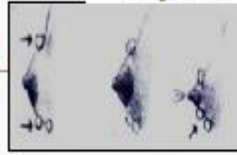
Langkah 3



Langkah 4



Langkah 5



Langkah 6



Ampu payudara, letakkan ibu jari di sebelah atas areola dan jari telunjuk di bawah areola. Selari. Mulakan memerah dengan menekan jejari ke arah dada dan tekan serentak untuk mengeluarkan susu. Lepaskan dan ulang semula

Buat berulang kali mengikut bulatan di sekeliling areola supaya kesemua saluran susu yang berlainan dapat di perah dan hingga ibu rasa payudara sudah ringan.

<https://youtu.be/LB2DcseGR00>

## KENAPA PERLU MEMERAH SUSU MENGGUNAKAN TANGAN?

- Elakkan bengkok payudara
- Melembutkan areola supaya bayi dapat melekap dengan sempurna.
- Untuk kekalkan penghasilan susu jika ibu dan bayi tidak bersama.
- Menghasilkan susu yang lebih banyak.

## KEBAIKAN SUSU IBU

### KEPADA BAYI:

- Susu ibu membekalkan nutrien yang terbaik untuk bayi
- Kolostrum, menguatkan sistem imuniti bayi
- Eratkan hubungan kasih sayang antara ibu dan anak.
- Mudah dihadam

### KEPADA IBU:

- Membantu mengecutkan rahim
- Menjarakkan kehamilan - BF sepenuhnya.
- Mengurangkan risiko kanser payudara dan kanser ovari.
- Membakar kalori

## KESAN PEMBERIAN SUPPLEMENT KEPADA BAYI

- Boleh mengurangkan penghasilan susu
- Ibu akan hilang keyakinan
- Boleh menyebabkan alahan
- Nipple confusion / keliru putting
- Perbelanjaan tinggi
- Mengurangkan perkembangan kognitif (IQ)

## SEBAB UNTUK MENOLAK PENERIMAAN SAMPLE SUSU FORMULA?

- Tertakluk kepada *Code of Ethics*.
- Tidak menggalakkan penyusuan susu ibu.
- Menyebabkan campuran susu (*mixed feeding*)
- Memberi persepsi kepada ibu, penyokongan terhadap susu formula.
- Sukar untuk ibu menyusukan kembali anaknya.
- Ibu mungkin tidak dapat meneruskan pemberian susu formula yang sama setelah sample habis

