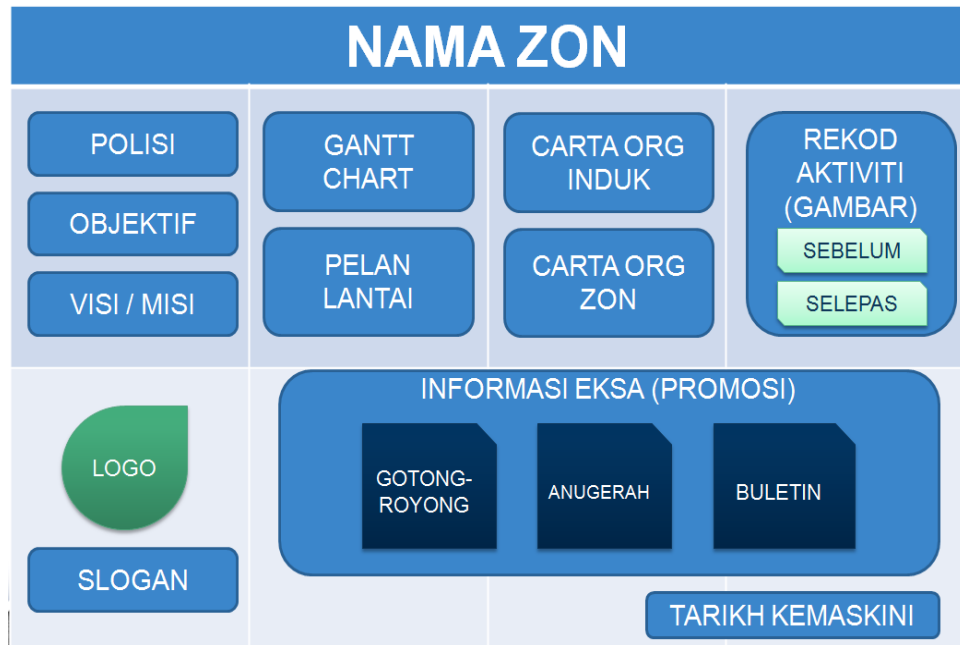


KEPERLUAN SUDUT EKSA

Sudut EKSA setiap zon perlu mengandungi perkara-perkara berikut:

- Nama Zon
- Polisi ,Objektif, Visi & Misi EKSA
- Carta *Gantt* (*Catatan: peringkat zon sahaja*)
- Pelan Lantai (*Catatan: peringkat zon sahaja*)
- Carta Organisasi Induk (*Catatan: peringkat JK Pelaksana sahaja*)
- Carta Organisasi Zon(*Catatan: peringkat zon sahaja*)
- Rekod aktiviti (*Catatan: Pamerkan gambar sebelum & selepas pelaksanaan sesuatu aktiviti EKSA di zon tersebut serta lengkap bertarikh*)
- Logo EKSA Hospital Melaka
- Slogan EKSA Hospital Melaka
- Informasi berkaitan EKSA (*Catatan: untuk tujuan promosi. Informasi yang dipamer melibatkan makluman / gambar bagi aktiviti seperti Gotong royong, Anugerah/Penghargaan dan slot Buletin EKSA*)
- Kaedah penyaluran penyampaian adalah secara fizikal dengan menggunakan ruang pejabat (seperti dinding / papan kenyataan) atau secara maya
- Tarikh kemaskini Sudut EKSA dan lengkap ditandatangani oleh Penyelaras Zon, perlu dipamerkan.

- Contoh Sudut EKSA (yang dipamerkan pada dinding / papan kenyataan) adalah seperti berikut:



- Bagi subzon yang berminat mengadakan sudut khas bagi mempamerkan aktiviti EKSA termasuk gambar sebelum & selepas, gotong royong, anugerah, maka sudut tersebut perlu dinamakan sebagai Sudut Informasi EKSA.